



**Brdy**

**TP-Link Archer**

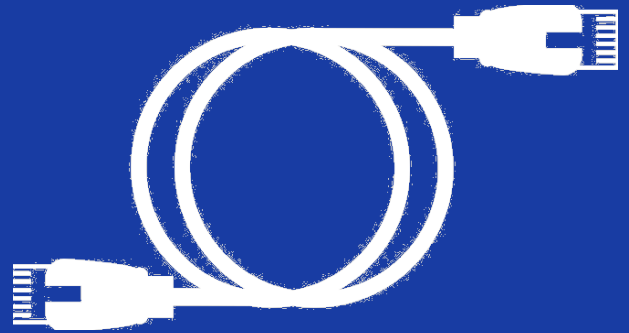
Hurtig guide



**Brdy**



Ruter



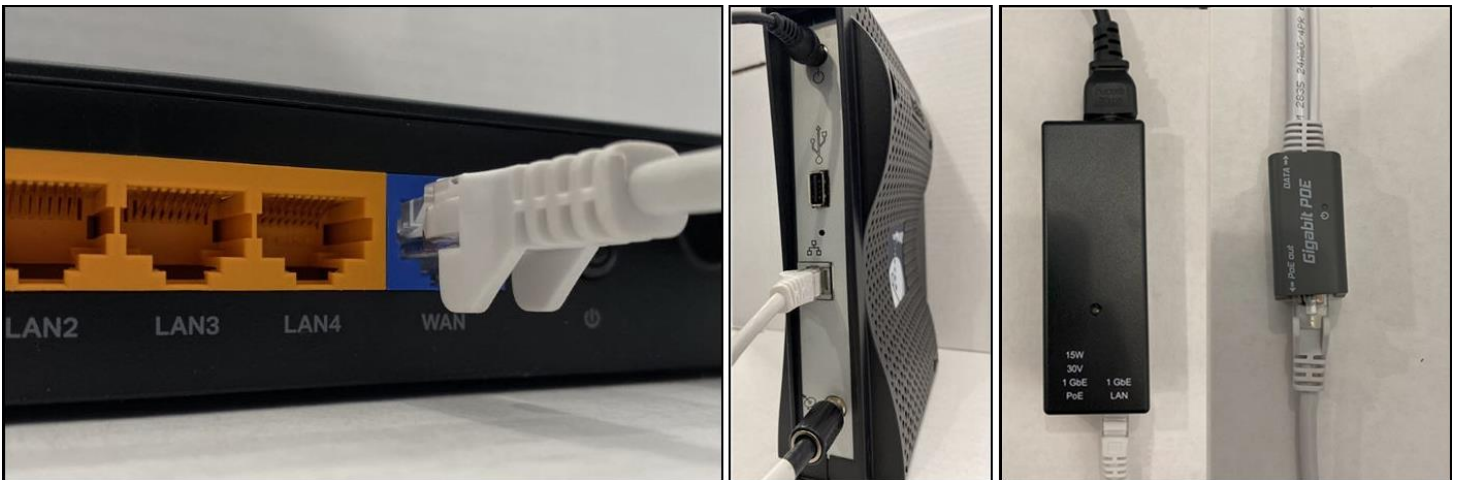
Nettverkskabel



Strømforsyning

### Oppkobling:

1. Koble medfølgende strømkabel til ruteren og skru den på med knappen på baksiden. Det kan ta noen minutter før den skrur seg helt på.
2. Koble så ruteren til modem/Injektoren, (avhengig av hva slags utstyr du har) med tilhørende ethernetkabel.



(OBS: Utseende på modem kan variere)

(Injektor/POE)

3. Koble deg til nettverket, enten med en nettverkskabel eller trådløst.
  - **TRÅDLØST:** Finn frem SSID (nettverksnavnet) og passord på undersiden av ruterens. Søk opp det trådløse nettverksnavnet på en PC/mobil/nettbrett og koble deg til med passordet. (Se side 3)
  - **NETTVERKSKABEL:** Koble en nettverkskabel fra datamaskinen din til en av de gule portene merket «LAN» på ruterens. (Se side 4)



### Konfigurasjon via app (anbefalt):

1. Last ned «Tether» appen til TP-Link fra Google Play eller App store. Ved førstegangsbruk av appen er du nødt til å opprette deg en TP-Link bruker.



Åpne appen og logg deg inn - hvis du ikke har bruker enda må du opprette det.

2. Hvis du er koblet til det trådløse nettverket slik det står beskrevet i tidligere i veiledningen vil du bli møtt med en liste over TP-Link enheter i ditt lokale nettverk. Trykk på «Archer AX23» for å starte konfigurasjonen. Hvis ikke du ser ruterer i listen er du sannsynligvis ikke tilkoblet dens trådløse nettverk.
3. Følg anvisningen og opprett en lokal bruker på ruterer. Dette er påloggingen til selve ruterer og den du bruker når du skal administrere nettverket.
4. Angi «Dynamic IP» under «connection type» og trykk deg til neste side. Her blir du spurt om du vil endre MAC adresse, la alt stå som det gjør og trykk deg videre.
5. Her må du velge hvilket navn og passord du ønsker på det trådløse nettverket ditt. Eventuelt kan du trykke «Use default» for å bruke informasjonen som står på lappen under ruterer. La «Smart connect» være huket av og trykk deg videre.
6. Se over informasjonen og bekreft. Hvis du endret nettverksnavn eller passord må du koble deg til på nytt med den nye informasjonen. Åpne appen igjen for å fullføre konfigurasjonen -ruterer er nå klar til bruk og du kan surfe på internett!



## Konfigurasjon via nettleser:

1. Se til at datamaskinen/telefonen din er koblet til ruterens med kabel eller trådløst slik det står beskrevet tidligere i veiledningen.
2. Åpne en nettleser og skriv inn en av følgende i adressefeltet:  
<http://tplinkwifi.net> eller **192.168.0.1**
3. Opprett en lokal bruker på ruterens og logg inn. Dette er påloggingen til selve ruterens og den du bruker når du skal administrere nettverket.
4. Angi tidssonen du hører til og trykk deg videre.
5. Angi «Dynamic IP» under «connection type» og trykk deg til neste side. Her blir du spurt om du vil endre MAC adresse, la alt stå som det gjør og trykk deg videre.
6. Her kan du angi navn og passord på det trådløse nettverket ditt. Eventuelt kan du la den forhåndsutfylte informasjonen stå. Dette er den samme informasjonen som står på lappen under ruterens. La «Smart connect» være huket av og trykk deg videre.
7. Ruterens gjør en test av internettforbindelsen og bekrefter dersom alt er Ok. Ruterens er nå klar til bruk og du kan surfe på internett!



## Ofte stilte spørsmål:

*Q. Hva gjør jeg om ruterer ikke dukker opp i appen?*

- Sørg for at mobilen eller nettbrettet er tilkoblet det trådløse nettverket.
- Start ruterer på nytt.

*Q. Hva gjør jeg dersom innloggingsvinduet til ruterer ikke dukker opp i nettleseren?*

- Sørg for at datamaskinen er satt til å hente IP adresse automatisk.
- Bekreft at du skriver inn <http://tplinkwifi.net> eller 192.168.0.1 korrekt i nettleseren.
- Hvis du er på mobil, forsøk å deaktivere mobildata.
- Start ruterer på nytt.

*Q. Hva gjør jeg dersom jeg ikke får tilgang til internett?*

- Dobbeltsjekk at du er tilkoblet ruterer, enten med kabel eller trådløst.
- Start POE-injektoren og ruterer på nytt.
- Se til at internettforbindelsen inn er Ok ved å koble en datamaskin direkte til LAN på POE-injektoren. Hvis ikke det virker, kontakt kundeservice.

*Q. Hvordan nullstiller jeg ruterer?*

- Du nullstiller ruterer ved å holde inne reset-knappen på baksiden til du ser lysene på ruterer slukker (ca. 10 sekunder). Du trenger en spiss gjenstand for å komme til knappen, eks. en binders. Vent noen minutter før du starter med konfigurasjonen igjen.

*Q. Ha gjør jeg om jeg har glemt administrasjonspassordet til ruterer?*

- Da er du nødt til å nullstille den, se beskrivelsen ovenfor.

*Q. Hva gjør jeg om jeg har glemt det trådløse nettverkspassordet?*

- Hvis du bruker standard nettverksnavn og passord så finner du dette på en lapp under ruterer. Hvis du bruker egenvalgt passord og har glemt dette må du nullstille ruterer og sette den opp på nytt igjen.

*Q. Jeg finner ikke svar på det jeg lurer på.*

- Kontakt kundeservice for videre bistand på telefon: 21 55 40 00 eller besøk TP-Links hjelpesider (linket på forsiden av denne veiledningen)

Hvis du ønsker mer informasjon eller ikke finner det du trenger i denne veiledningen kan du scanne QR-koden for å komme til TP-Links hjelpesider



**Brdy.no**



# Brdy.no

Trådløst bredbånd



Kundeservice  
**21 55 40 00**



**Send oss en e-post**  
[kundeservice@brdy.no](mailto:kundeservice@brdy.no)